

NOUL REGULAMENT AL UE¹

Cele mai importante informații:

Noile dovezi științifice² au făcut necesară revizuirea regulamentului existent. Începând cu 22.02.2020, toate formulele de început, de continuare și formulele pentru scopuri medicale speciale, produse industrial, trebuie să se alinieze noului Regulament UE (formulele HA, începând cu 22.02.2021)

Schimbări majore

Proteine

- reducerea nivelului maxim admis de proteine, asemănător laptelui matern
- carnitina: adiție obligatorie în toate formulele de început

Acizii grași LCP

- acidul docosahexaenoic (DHA): obligatoriu în toate formulele de început și de continuare
- acidul arahidonic (ARA): opțional

Micronutrienți

- redefinirea valorilor minime și maxime admise pentru vitamine și minerale

Pentru informații despre toate modificările de compoziție, vă rugăm accesați site-ul HiPP destinat personalului medical și farmaceutic (hcp.hipp.com)

► **Formulele HiPP au fost adaptate în primăvara anului 2020, pentru a îndeplini noile cerințe legale.**

HiPP ORGANIC COMBIOTIC® cu o rețetă îmbunătățită

Standarde minime ale noului Regulament UE

- cantități mai mari de DHA în formula de început
- DHA în formula de continuare

Valoarea adăugată HiPP: compoziție inspirată din natură

- ⊕ ARA în formula de început, conform recomandărilor experților³
- ⊕ conținut de proteine adaptat nevoilor specifice vârstei
- ⊕ aport redus de energie*
- ⊕ conținut îmbunătățit de grăsimi și spectru de acizi grași

- ⊕ combinație testată de ingrediente funcționale de origine naturală:
 - GOS: derivate din lactoză de calitate ecologică
 - *L. fermentum*: izolat inițial din laptele matern**
- ⊕ calitatea organică specială HiPP

► **HiPP ORGANIC COMBIOTIC® oferă mai mult decât cerințele legale.**

Conceptul HiPP pas cu pas - pentru un aport de nutrienți adaptat nevoilor fiecărei etape de vârstă

încercat și testat -
conceptul
HiPP ORGANIC
COMBIOTIC®



fier
calciu
potasiu
vitamina B₆
niacină

**focus pe nevoia crescută de anumiți
nutrienți între lunile a 6a și a 12a**



formula de
continuare este
adaptată special
nevoilor copiilor
care au început
diversificarea, până
la vârsta de 1 an

► **Formulele de continuare HiPP au o compoziție ideală pentru a completa alimentația diversificată!**

¹ Commission Delegated Regulation (EU) 2016/127 on infant and follow-on formula

² EFSA: The EFSA Journal 2014; 12(7):3760

³ Koletzko B et al. Am J Clin Nutr 2019; 00:1-7

* 66 kcal/100ml în HiPP 1 ORGANIC COMBIOTIC®

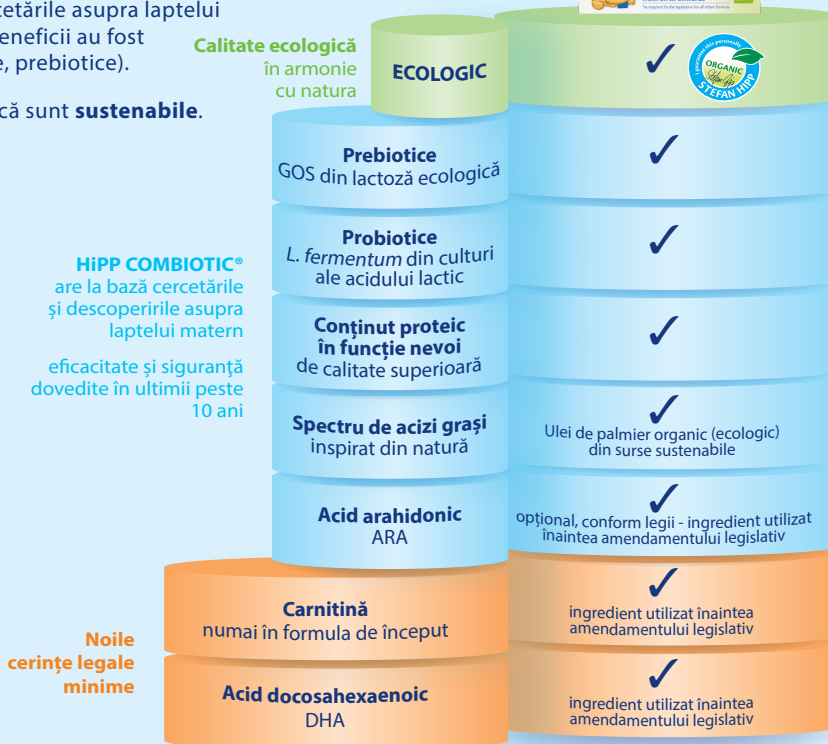
** Laptele matern conține un număr mare de culturi naturale ale acidului lactic, care pot varia de la mamă la mamă.

Nu toate formulele sunt la fel

- Toate formulele trebuie să îndeplinească **cerințele minime legale**.
- Produsele premium conțin de asemenea **ingrediente opționale**, cum ar fi acidul arahidonic (ARA).
- Formulele inovative conțin **ingrediente funcționale** derivate din cercetările asupra laptelui matern, a căror siguranță și beneficii au fost dovedite clinic (ex. probiotice, prebiotice).
- Formulele de calitate ecologică sunt **sustenabile**.



HiPP 1 ORGANIC COMBIOTIC®
știința și natura
mână în mână



► **O formulă face diferența prin ceea ce oferă în plus față de reglementările minime legale!**

Întrebări frecvente

- **De ce formula arată, miroase și/ sau are gust diferit?**

Modificarea rețetei poate conduce la anumite schimbări. HiPP ORGANIC COMBIOTIC® se dizolvă în continuare ușor, gustul și mirosul sunt plăcute și este foarte bine tolerat.

- **De ce anumiți nutrienți nu mai sunt specificați pe etichetă?**

Ingredientele opționale cum ar fi prebioticele GOS, pot să fie în continuare folosite și se regăsesc pe etichetă, dar numai în lista de ingrediente.

Informații importante:

Laptele matern reprezintă cea mai bună și ieftină modalitate de hrănire a sugarilor, oferindu-le totodată cea mai bună protecție împotriva bolilor. HiPP susține recomandarea Organizației Mondiale a Sănătății privind alăptatul ca modalitatea exclusivă de hrănire în primele 6 luni de viață, și continuarea alăptării după această vârstă, în paralel cu introducerea hranei de diversificare. Mamele trebuie să știe că decizia de a întrerupe alăptatul este una greu reversibilă. Introducerea unei formule de lapte se va face doar la recomandarea medicului.